

# **ANNEX**

## **Resultats per municipi i estació**

- 1.1 Barberà del Vallès
- 1.2 Barberà del Vallès (PM<sub>2,5</sub>)
2. Berga
- 3.1 Caldes de Montbui
- 3.2 Caldes de Montbui (PM<sub>2,5</sub>)
4. Castellar del Vallès
5. Esplugues de Llobregat
6. Manresa
7. Mataró (Pablo Iglesias)
8. Mataró (Mataró/Cros)
9. Montornès del Vallès
10. Rubí
11. Sentmenat
12. Terrassa
- 13.1 Tona
- 13.2 Tona (PM<sub>2,5</sub>)
14. Vic
15. Vilanova del Camí

# 1.1 Barberà del Vallès (Ajuntament)

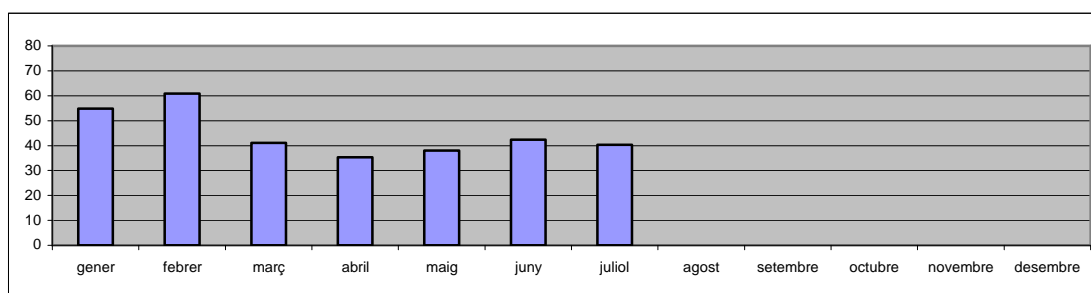
PM<sub>10</sub>. Any 2008



Mitjana diària de PM10 en µg/m3

	Gen	Feb	Març	Abr	Maig	Juny	Jul	Ag	Set	Oct	Nov	Des
1												
2	70			62	38							
3			43				40					
4			27	45			66					
5												
6			40									
7	68		46	35								
8	90						33					
9	67			28								
10	57		39									
11	16		49	22								
12			60									
13		46										
14												
15	33	53		36								
16	26						37					
17						27						
18	66	34					31					
19												
20												
21				26			34					
22		72		36			41					
23												
24				34								
25		56	34	46		54						
26						46						
27		96										
28				29								
29		69										
30		---		24								
31		---	32	---		---			---		---	

Mitjana mensual de PM10 en µg/m3



Estadístiques de les dades anuals de PM10

<b>Dies mesurats al llarg de l'any:</b>	48	<b>Valor diari mínim (µg/m3):</b>	16
<b>% dies mesurats:</b>	13,1%	<b>Percentil 25 (µg/m3):</b>	33
<b>Mitjana anual (µg/m3):</b>	45	<b>Percentil 50 (µg/m3):</b>	40
<b>Percentil 90 (µg/m3):</b>	68	<b>Percentil 75 (µg/m3):</b>	56
<b>% dies amb valors &gt; 50 µg/m3:</b>	31,3%	<b>Valor diari màxim (µg/m3):</b>	96

## 1.2 Barberà del Vallès (Ajuntament)

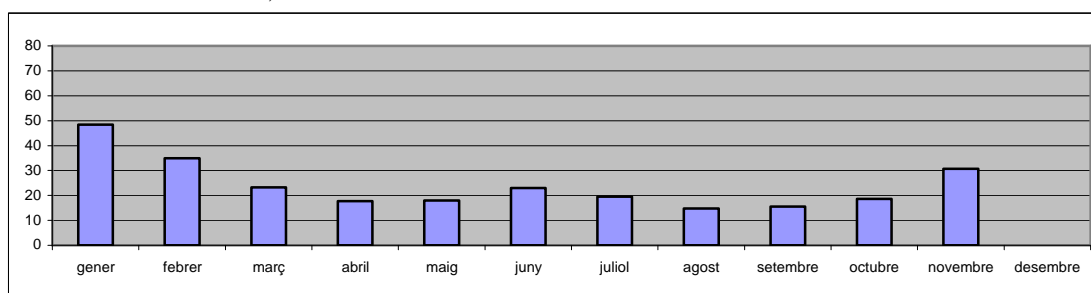
PM<sub>2,5</sub> Any 2008



Mitjana diària de PM<sub>2,5</sub> en µg/m<sup>3</sup>

	Gen	Feb	Març	Abr	Maig	Juny	Jul	Ag	Set	Oct	Nov	Des
1		37						17				
2				31	18				20			
3			24				18					
4		16	15	22			21	17			21	
5		29						16	15			
6			25					16				
7		46	26	14				19				
8		31					14	12	14			
9				13					14	14		
10			23						21		35	
11		29	26	13				15			36	
12		32	29					14	9			
13		31						12				
14								12				
15		36		17								
16							22					
17						14						
18		18					20					
19								11				
20								12				
21				14			16					
22		48		19			20					
23	52						19					
24				19			19					
25	45	29		24		29	22	14				
26						26						
27		62						19		23		
28	41			15			21					
29	52	45					19					
30	52	---		11			21					
31		---	18	---		---	21		---	19	---	

Mitjana mensual de PM<sub>2,5</sub> en µg/m<sup>3</sup>



Estadístiques de les dades anuals de PM<sub>2,5</sub>

<b>Dies mesurats al llarg de l'any:</b>	83	<b>Valor diari mínim (µg/m<sup>3</sup>):</b>	9
<b>% dies mesurats:</b>	22,7%	<b>Percentil 25 (µg/m<sup>3</sup>):</b>	15
<b>Mitjana anual (µg/m<sup>3</sup>):</b>	23	<b>Percentil 50 (µg/m<sup>3</sup>):</b>	20
<b>Percentil 90 (µg/m<sup>3</sup>):</b>	40	<b>Percentil 75 (µg/m<sup>3</sup>):</b>	29
<b>% dies amb valors &gt; 25 µg/m<sup>3</sup>:</b>	30,1%	<b>Valor diari màxim (µg/m<sup>3</sup>):</b>	62

## 2 Berga (IES Guillem Berguedà)

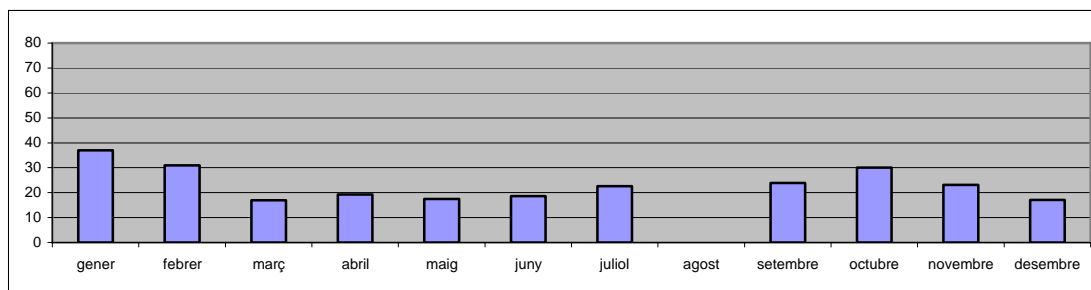
PM<sub>10</sub>- Any 2008



Mitjana diària de PM10 en µg/m3

	Gen	Feb	Març	Abr	Maig	Juny	Jul	Ag	Set	Oct	Nov	Des
1		39				12					33	16
2		34	30				33					
3						10					15	12
4		16	5		19		22				29	
5			10			14			25			
6		26	13			16						
7		29	27				20			23		
8						16				13		18
9		24										
10			15			15			45	15		7
11		34	18									
12						12			10	43	10	23
13		34	40				8					
14		25		29		20				81	20	11
15		28				18			25			
16						17	18		29	49		23
17		28							26		24	
18			22			16	24			35	26	20
19		21	15			26			25		20	24
20							24					
21		33		7		23	22					
22	39	36		11			26		23	21		
23		36				23			24			
24			6	23			29					
25	45	26		18		42			19			
26		25	9	24							26	
27	29		11				23		12	28	28	
28		48		22						10		
29	35	45		20						13		
30		---										
31		---		---	16	---			---		---	

Mitjana mensual de PM10 en µg/m3



Estadístiques de les dades anuals de PM10

<b>Dies mesurats al llarg de l'any:</b>	113	<b>Valor diari mínim (µg/m3):</b>	5
<b>% dies mesurats:</b>	30,9%	<b>Percentil 25 (µg/m3):</b>	16
<b>Mitjana anual (µg/m3):</b>	23	<b>Percentil 50 (µg/m3):</b>	23
<b>Percentil 90 (µg/m3):</b>	36	<b>Percentil 75 (µg/m3):</b>	28
<b>% dies amb valors &gt; 50 µg/m3:</b>	0,9%	<b>Valor diari màxim (µg/m3):</b>	81

## 3.1 Caldes de Montbui (Ajuntament)

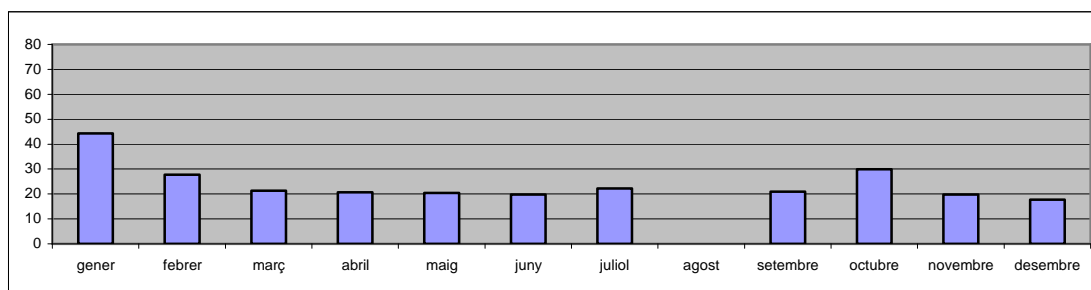
PM<sub>10</sub>- Any 2008



Mitjana diària de PM<sub>10</sub> en µg/m<sup>3</sup>

	Gen	Feb	Març	Abr	Maig	Juny	Jul	Ag	Set	Oct	Nov	Des
1				29			24			23		
2				23	15	18			27	15		12
3			16	24		18	20		29			19
4		13	10	26		35			26	11	16	10
5		32	16		18				18		28	15
6		35	29		18	15				20	24	
7		28	25	19			18			21		
8		18		16					21		25	
9				14		14						24
10			15	12		13	24			46		9
11		24	26			25					18	
12		24	23			15					15	16
13		23	36		22						15	
14		18		15	23	18				66	19	
15		37		24	26		17		20	68		23
16				41	11	14	20		22	40		31
17						15	20		22	35		18
18		32				22					20	
19					10	23	21				23	
20					19	19			20		22	
21		35					27			37		
22		31			26		25		19	13	16	
23							25			22		
24					41		24		18		14	
25		25				33	24		17	16	13	
26		38			21						27	
27					16				13	21	34	
28	31		24	16	21							
29	44	30		19						24	8	
30	33	---		12	19					31		
31	69	---	14	---		---			---		---	

Mitjana mensual de PM<sub>10</sub> en µg/m<sup>3</sup>



Estadístiques de les dades anuals de PM<sub>10</sub>

<b>Dies mesurats al llarg de l'any:</b>	145	<b>Valor diari mínim (µg/m<sup>3</sup>):</b>	8
<b>% dies mesurats:</b>	39,6%	<b>Percentil 25 (µg/m<sup>3</sup>):</b>	16
<b>Mitjana anual (µg/m<sup>3</sup>):</b>	23	<b>Percentil 50 (µg/m<sup>3</sup>):</b>	21
<b>Percentil 90 (µg/m<sup>3</sup>):</b>	35	<b>Percentil 75 (µg/m<sup>3</sup>):</b>	26
<b>% dies amb valors &gt; 50 µg/m<sup>3</sup>:</b>	2,1%	<b>Valor diari màxim (µg/m<sup>3</sup>):</b>	69

## 3.2 Caldes de Montbui (Ajuntament)

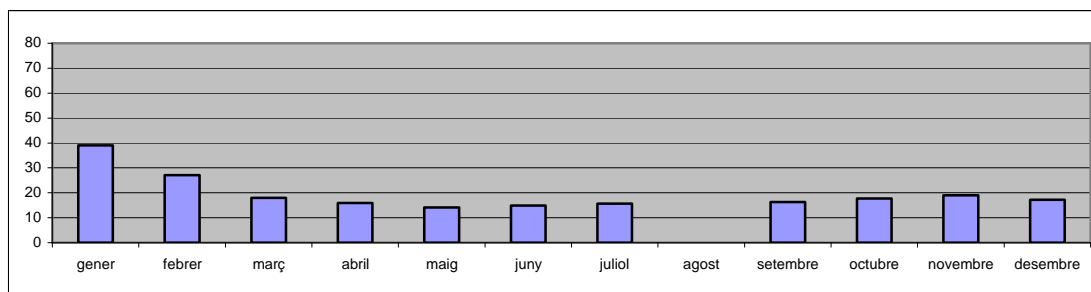
PM<sub>2,5</sub>. Any 2008



Mitjana diària de PM<sub>2,5</sub> en µg/m<sup>3</sup>

	Gen	Feb	Març	Abr	Maig	Juny	Jul	Ag	Set	Oct	Nov	Des
1				25			18			18		
2				20	12	11	18		18	12		11
3			14	19		12			21			19
4		14	14	22		20			18	10	18	9
5		35	13		14				13		31	14
6		35	24		17	11				14	25	
7		29	22	17						13		
8		17		13					17	12	23	
9				14		12						16
10			13	10		10				17		8
11		22	22								19	
12		24	18								14	18
13		22	33		18						15	
14		19		11	19		11			34	20	
15		40		17	20		13		15	38		26
16				13	8	10	15		14	23		32
17				20		12	15		14	12		19
18		17				15			24		21	
19					9	17	16				24	
20					13	15			17		22	
21		35					15			23		
22		32			17		16		17	12	15	
23							16			18		
24					17		16		16		11	
25		21	14			27	19		14	16	13	
26		40			9	20					27	
27			15		11				11	18	19	
28	30		20	14	14							
29	50	32		13						9	7	
30	38	---		10	13	16				19		
31	38	---	11	---		---			---		---	

Mitjana mensual de PM<sub>2,5</sub> en µg/m<sup>3</sup>

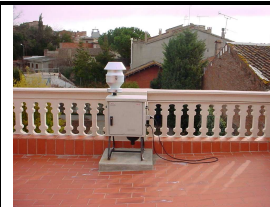


Estadístiques de les dades anuals de PM<sub>2,5</sub>

<b>Dies mesurats al llarg de l'any:</b>	148	<b>Valor diari mínim (µg/m<sup>3</sup>):</b>	7
<b>% dies mesurats:</b>	40,4%	<b>Percentil 25 (µg/m<sup>3</sup>):</b>	13
<b>Mitjana anual (µg/m<sup>3</sup>):</b>	18	<b>Percentil 50 (µg/m<sup>3</sup>):</b>	17
<b>Percentil 90 (µg/m<sup>3</sup>):</b>	30	<b>Percentil 75 (µg/m<sup>3</sup>):</b>	21
<b>% dies amb valors &gt; 25 µg/m<sup>3</sup>:</b>	13,5%	<b>Valor diari màxim (µg/m<sup>3</sup>):</b>	50

## 4 Castellar del Vallès (Cal Masaveu)

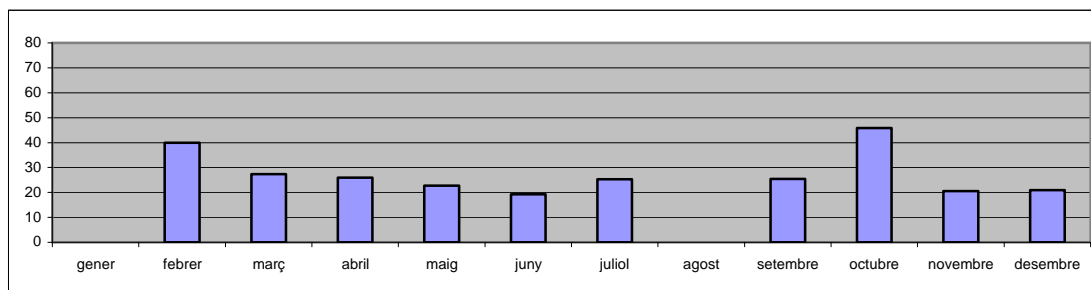
PM<sub>10</sub>- Any 2008



Mitjana diària de PM10 en µg/m<sup>3</sup>

	Gen	Feb	Març	Abr	Maig	Juny	Jul	Ag	Set	Oct	Nov	Des
1				29			21			35		13
2				34		14	29			25		17
3			38	32		13	20			15		16
4			12	38		23	24					13
5			13		34	15			26			13
6			24		28					27		
7		43	32	31	27		17			22	21	
8		27			23		22		20			
9				15	22	18	26		34	18		18
10			19	14		13	30		44	18	26	14
11		34	24	15			14				22	14
12		36	37		17	12			14		19	26
13		39	45		21	15				73	9	
14		31	40	16	26					87	17	
15				28	30					101		15
16				28	21	19			27	80		28
17			36			14			23	33		21
18		26	40						28		33	17
19		25			13	23			25			16
20		35			15	23				50	22	
21					25					57	17	
22		48			22				27			34
23				28	41		31		21			39
24				26			24		21			43
25		46	19	29		35	32				12	
26		26	18		12	29			19			
27		65	16		14	19					25	
28		77	33	28	23		28				24	
29		42		23	22		24		23			18
30		---			19	24	29		30			23
31		---	20	---		---	34		---		---	20

Mitjana mensual de PM10 en µg/m<sup>3</sup>



Estadístiques de les dades anuals de PM10

<b>Dies mesurats al llarg de l'any:</b>	161	<b>Valor diari mínim (µg/m<sup>3</sup>):</b>	9
<b>% dies mesurats:</b>	44,0%	<b>Percentil 25 (µg/m<sup>3</sup>):</b>	18
<b>Mitjana anual (µg/m<sup>3</sup>):</b>	27	<b>Percentil 50 (µg/m<sup>3</sup>):</b>	24
<b>Percentil 90 (µg/m<sup>3</sup>):</b>	40	<b>Percentil 75 (µg/m<sup>3</sup>):</b>	31
<b>% dies amb valors &gt; 50 µg/m<sup>3</sup>:</b>	4,3%	<b>Valor diari màxim (µg/m<sup>3</sup>):</b>	101

## 5 Esplugues de Llobregat (Escola Isidre Martí)

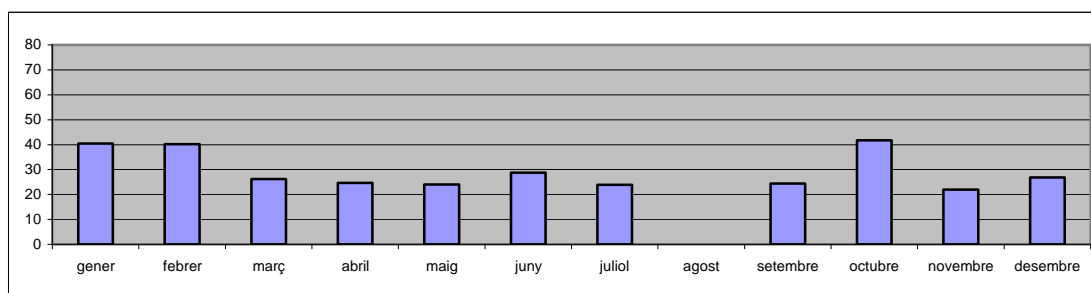
PM<sub>10</sub>- Any 2008



Mitjana diària de PM<sub>10</sub> en µg/m<sup>3</sup>

	Gen	Feb	Març	Abr	Maig	Juny	Jul	Ag	Set	Oct	Nov	Des
1		34		29			25			30		15
2						22				23		11
3			33	35		59				18		
4		22	19			62						
5		32	14									
6			21		21	19				28	24	
7		47	33	20	21					25	25	
8		26		31	21					20		
9				27		20						42
10				25		18	26			15	26	
11		20				30	23					15
12		17				24					17	26
13		21	46		23	14				65		
14			44	16	30		16			77	19	
15		33		23	24		18			96		52
16						20						
17						22	21			62		
18				15		26						
19		101			16	35					23	
20		32								42	19	
21		39		19			25					
22		43			27		32					
23				32			24		28			
24				27					22		14	
25		47	16				27		17			
26		63									28	
27					24							
28		58	19	28	28		26				25	
29		49		24	27	32			25			
30	43	---		18	26				30			
31	38	---	17	---		---			---		---	

Mitjana mensual de PM<sub>10</sub> en µg/m<sup>3</sup>



Estadístiques de les dades anuals de PM<sub>10</sub>

<b>Dies mesurats al llarg de l'any:</b>	114	<b>Valor diari mínim (µg/m<sup>3</sup>):</b>	11
<b>% dies mesurats:</b>	31,1%	<b>Percentil 25 (µg/m<sup>3</sup>):</b>	20
<b>Mitjana anual (µg/m<sup>3</sup>):</b>	29	<b>Percentil 50 (µg/m<sup>3</sup>):</b>	25
<b>Percentil 90 (µg/m<sup>3</sup>):</b>	47	<b>Percentil 75 (µg/m<sup>3</sup>):</b>	32
<b>% dies amb valors &gt; 50 µg/m<sup>3</sup>:</b>	8,8%	<b>Valor diari màxim (µg/m<sup>3</sup>):</b>	101



## 6 Manresa (Ajuntament)

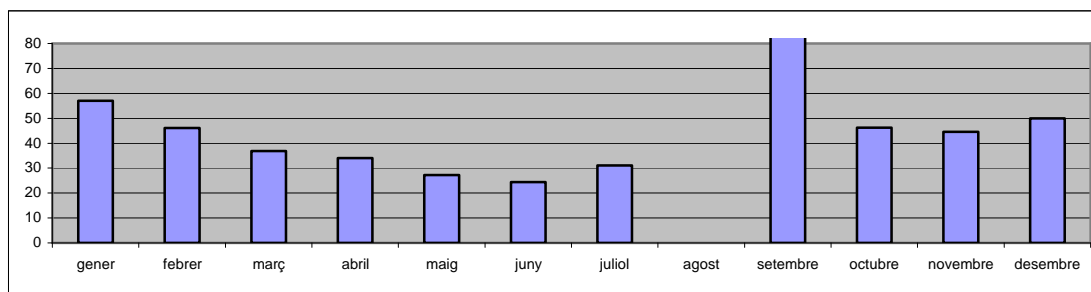
PM<sub>10</sub>- Any 2008



Mitjana diària de PM10 en µg/m3

	Gen	Feb	Març	Abr	Maig	Juny	Jul	Ag	Set	Oct	Nov	Des
1		63										30
2				37								
3				45							25	34
4		22		47		18	34				34	61
5		41			42						57	71
6		47			34	16						
7				41			25				49	
8		46		32	30		33					
9						19	34					32
10											56	47
11		48				19						
12			46		26	18					34	40
13		52	54		26	17			83			
14			52		20		23				49	
15		49			30		30			102		
16						22						59
17			43									56
18		45	39			22					52	
19		37			18	30					47	51
20		43			20	31				59		
21	33			21	29		26			56		
22	56				29		33			15		76
23	60			35	31		41			30		73
24	66			34			32				41	
25	54	44	25	33		38					46	
26		43	22		19	36						
27		66	23			26				45		
28	51		39	34						18		
29	64			23								26
30	72	---		26		29				45		44
31		---	25	---		---			---		---	

Mitjana mensual de PM10 en µg/m3



Estadístiques de les dades anuals de PM10

<b>Dies mesurats al llarg de l'any:</b>	115	<b>Valor diari mínim (µg/m3):</b>	15
<b>% dies mesurats:</b>	31,4%	<b>Percentil 25 (µg/m3):</b>	26
<b>Mitjana anual (µg/m3):</b>	39	<b>Percentil 50 (µg/m3):</b>	36
<b>Percentil 90 (µg/m3):</b>	60	<b>Percentil 75 (µg/m3):</b>	49
<b>% dies amb valors &gt; 50 µg/m3:</b>	22,6%	<b>Valor diari màxim (µg/m3):</b>	102

## 7 Mataró (Pablo Iglesias)

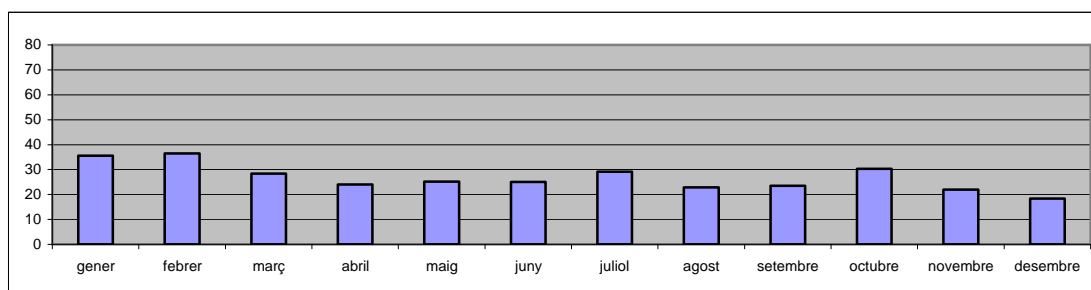
PM<sub>10</sub>- Any 2008



Mitjana diària de PM10 en µg/m3

	Gen	Feb	Març	Abr	Maig	Juny	Jul	Ag	Set	Oct	Nov	Des
1		39	69	22			36	26		31		10
2	26	39		23	14	29	26	26	22	27		15
3	37		46	29	16	24	32		28	22	11	16
4	76	28	23	24		20	21	23	47	15	19	17
5	30	16	14	28	33	27	34	32	35		29	10
6		27	14		32	18		27	17	17	29	
7	18	32	28	43	27	17	34	22		36	31	
8	39	40	26	26	22		15	26	13	31	36	
9	42	22		41	21	15	22	23	15			12
10	46		23	30	28	23	38		33	23	22	10
11	43	21	23	26		21	33	24		31	31	14
12	21	22	35	18		17	27	31	35		34	10
13		27			20	23		26	10	34	19	21
14	13	28		12	44	10	12	22			20	10
15	26	27	54	12	29		14		10		20	14
16	20	38		21	37	17	21	21	20	107		15
17	19		31	25	17	30	26		18	81	19	35
18	24	54	28			22	24	25	26	21	26	25
19	35	32	24	15	15	35	24	20	25		27	25
20		42	35		13	33		18	20	16	31	18
21	26	35		23	20	26	30	24		47	21	33
22	47	42		11	27			20	22	44	18	39
23	46	40		14	22	28	30	15	22	22		
24	50			26	35		32		23	24	18	
25	45	56	21	19		41	29	15	25	20	14	
26	42	53	13	34	25	45	64	20	23		12	
27		53	14		22	31		16	18	20	16	
28	26		18	30	21	25		24		20	11	
29	35	62	28	21	28		55	24	30	10	13	
30	45	---		28	29		25	22	28	10		
31	47	---	28	---	31	---	25		---	18	---	

Mitjana mensual de PM10 en µg/m3



Estadístiques de les dades anuals de PM10

<b>Dies mesurats al llarg de l'any:</b>	285	<b>Valor diari mínim (µg/m3):</b>	10
<b>% dies mesurats:</b>	77,9%	<b>Percentil 25 (µg/m3):</b>	20
<b>Mitjana anual (µg/m3):</b>	27	<b>Percentil 50 (µg/m3):</b>	25
<b>Percentil 90 (µg/m3):</b>	42	<b>Percentil 75 (µg/m3):</b>	32
<b>% dies amb valors &gt; 50 µg/m3:</b>	4,2%	<b>Valor diari màxim (µg/m3):</b>	107

## 8 Mataró (Mataró / Cros)

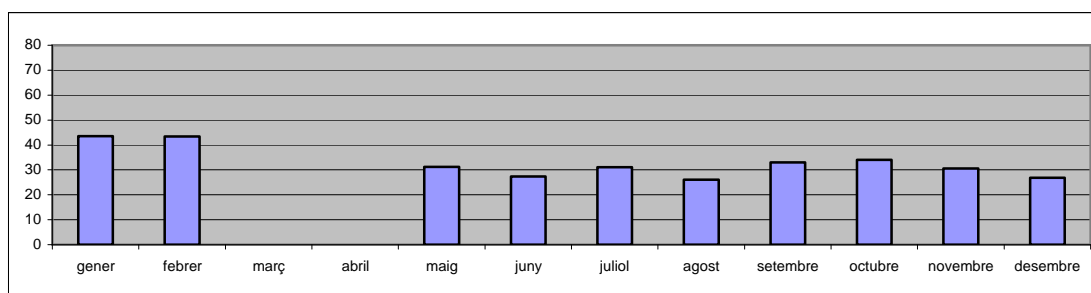
PM<sub>10</sub>- Any 2008



Mitjana diària de PM10 en µg/m3

	Gen	Feb	Març	Abr	Maig	Juny	Jul	Ag	Set	Oct	Nov	Des
1		52					38	32		42		
2	26	46			24	29		28		29		26
3	37				30	25	32			24	20	30
4	31	30				16	28	22		17	27	25
5	38	32			49	33	41	28			40	18
6		43			40	19		31		14	41	
7	19	45			32	20	37	27		34	36	
8	49	57			35		21	26		29	39	
9	49	30			24	13	23	23		16		22
10	50				18	24	38			15	32	10
11	49	24				24	35	26		26	34	22
12	22	33				23	27	34			39	35
13		34			23	29				26	40	22
14	16				36	18	15	30		66	33	
15	51	37			29		17			78	33	13
16	33	39			42	17	30	28		111		15
17	50				17	32	31			79	27	31
18	37	56				23	33	34		21	43	40
19	51	28			14	35	28				39	33
20		26			30	37				19	39	29
21	28	37			34	35	30			51	30	
22	62	46			32		27	21		50	24	23
23	65	48			27	25	44	26		30		39
24	59				38		33			28	17	42
25	58	47				30	25	14		22	20	
26	54	58			25	55	39	20			17	
27		52			39	39		19		20	24	44
28	30	74			32			27		26	12	
29	60	69			34		36	26		10	28	23
30	53	---			41		38	26	33	13		18
31	56	---		---	36	---	30		---	22	---	30

Mitjana mensual de PM10 en µg/m3



Estadístiques de les dades anuals de PM10

<b>Dies mesurats al llarg de l'any:</b>	217	<b>Valor diari mínim (µg/m3):</b>	10
<b>% dies mesurats:</b>	59,3%	<b>Percentil 25 (µg/m3):</b>	24
<b>Mitjana anual (µg/m3):</b>	33	<b>Percentil 50 (µg/m3):</b>	30
<b>Percentil 90 (µg/m3):</b>	51	<b>Percentil 75 (µg/m3):</b>	39
<b>% dies amb valors &gt; 50 µg/m3:</b>	10,6%	<b>Valor diari màxim (µg/m3):</b>	111

## 9 Montornès del Vallès (Escola Marinada)

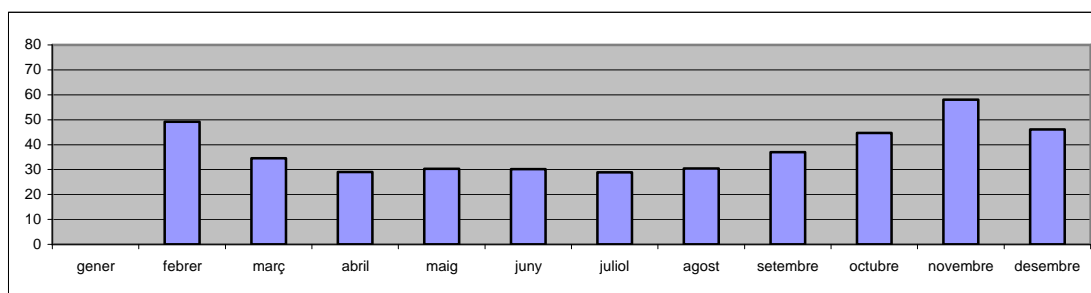
PM<sub>10</sub>- Any 2008



Mitjana diària de PM<sub>10</sub> en µg/m<sup>3</sup>

	Gen	Feb	Març	Abr	Maig	Juny	Jul	Ag	Set	Oct	Nov	Des
1								39	32			26
2							35		38	36		63
3			32			24			43			35
4		37				29	35					
5		48				25			49			34
6		54				22				42	69	
7							20			34		
8							23	30	30			
9					19	24	31		41			28
10				29		21	35		61			44
11		42			28	23	29	37				44
12						33		35	18			
13		44			34	18		34			46	
14			37		32		14	26			59	
15		51			35		19		31			29
16					25	33	28		29			35
17						26	31				69	60
18						33			40		95	56
19					29	38		27			69	61
20					29	38		29			48	
21		59			29		25	33			47	
22							30	22				66
23					46		30			55		64
24							29		34	58		
25						50	30	21	27		31	
26					27	49		21			47	
27					25	27		32		47	60	
28		58					31	36			56	
29					34		28	34	41			
30		---			32		35		40	41		
31		---		---		---	39		---		---	

Mitjana mensual de PM<sub>10</sub> en µg/m<sup>3</sup>



Estadístiques de les dades anuals de PM<sub>10</sub>

<b>Dies mesurats al llarg de l'any:</b>	125	<b>Valor diari mínim (µg/m<sup>3</sup>):</b>	14
<b>% dies mesurats:</b>	34,2%	<b>Percentil 25 (µg/m<sup>3</sup>):</b>	29
<b>Mitjana anual (µg/m<sup>3</sup>):</b>	37	<b>Percentil 50 (µg/m<sup>3</sup>):</b>	34
<b>Percentil 90 (µg/m<sup>3</sup>):</b>	59	<b>Percentil 75 (µg/m<sup>3</sup>):</b>	44
<b>% dies amb valors &gt; 50 µg/m<sup>3</sup>:</b>	16,0%	<b>Valor diari màxim (µg/m<sup>3</sup>):</b>	95

# 10 Rubí (Escardivol)

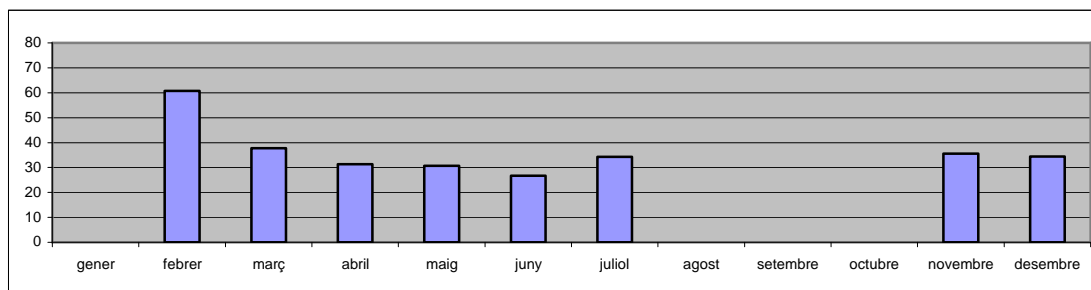
PM<sub>10</sub>- Any 2008



Mitjana diària de PM10 en µg/m3

	Gen	Feb	Març	Abr	Maig	Juny	Jul	Ag	Set	Oct	Nov	Des
1				31			32					24
2				45		25	39					31
3				43		25	32					35
4				41		28						32
5						23						25
6						18						
7				31	28							
8				33								
9				23		26						38
10				25		25						36
11				19		17						41
12						26						48
13			53			18						
14			59	24								
15				36								
16				36		27						
17			49	29		23						
18		38		14		30						
19		30				31					41	
20		54									35	
21		69		15							24	
22		72		32								
23				49								
24				39							21	
25		66	25			46					15	
26		50	16			37					52	
27		95	32			29					47	
28		73	35								50	
29					36							
30		---			28							
31		---	33	---		---			---		---	

Mitjana mensual de PM10 en µg/m3



Estadístiques de les dades anuals de PM10

<b>Dies mesurats al llarg de l'any:</b>	75	<b>Valor diari mínim (µg/m3):</b>	14
<b>% dies mesurats:</b>	20,5%	<b>Percentil 25 (µg/m3):</b>	25
<b>Mitjana anual (µg/m3):</b>	35	<b>Percentil 50 (µg/m3):</b>	32
<b>Percentil 90 (µg/m3):</b>	53	<b>Percentil 75 (µg/m3):</b>	41
<b>% dies amb valors &gt; 50 µg/m3:</b>	12,0%	<b>Valor diari màxim (µg/m3):</b>	95

# 11 Sentmenat (Ajuntament)

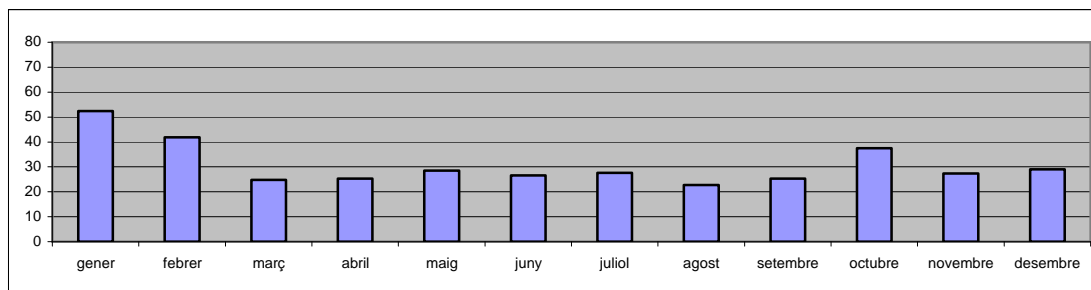
PM<sub>10</sub>- Any 2008



Mitjana diària de PM10 en µg/m3

	Gen	Feb	Març	Abr	Maig	Juny	Jul	Ag	Set	Oct	Nov	Des
1		42		27			28			38		16
2				41			34			25		24
3			36	33								28
4		19	11	34			22					11
5		31	17		42	16			27			14
6		41	32		32					30	33	
7		53	34		32					21	32	
8		35		27	15		32			17		
9				20		22			29	21		23
10			20	15		20	21		39	18	27	17
11		37	25	13		21	28					24
12		39	37		19	20			12		19	29
13		37			27	16				64	19	
14		29		18	27		19				23	
15		45		29	37		23		25	89		16
16				33		28			27	69		43
17				20		18	29		29	26	24	34
18	26	28	38			24	26	21	27		40	28
19		28	21			31		20	20		36	28
20		34	24					24		45	19	
21	56	55		12	26		27	22		52	23	
22	65	52		21			35		27	18		46
23	54			29		41	31		21	30		51
24				28			28		23		22	50
25	56	48	20	32		47	32		20		18	
26		34	16			37		20	17		34	
27		72	15					26			31	
28	45	78	32	29				26			37	
29	59			27					25			33
30	61	---		18		32			36			35
31	49	---	19	---		---			---		---	30

Mitjana mensual de PM10 en µg/m3



Estadístiques de les dades anuals de PM10

<b>Dies mesurats al llarg de l'any:</b>	177	<b>Valor diari mínim (µg/m3):</b>	11
<b>% dies mesurats:</b>	48,4%	<b>Percentil 25 (µg/m3):</b>	21
<b>Mitjana anual (µg/m3):</b>	31	<b>Percentil 50 (µg/m3):</b>	28
<b>Percentil 90 (µg/m3):</b>	48	<b>Percentil 75 (µg/m3):</b>	35
<b>% dies amb valors &gt; 50 µg/m3:</b>	9,0%	<b>Valor diari màxim (µg/m3):</b>	89

# 12 Terrassa (Mina d'aigües)

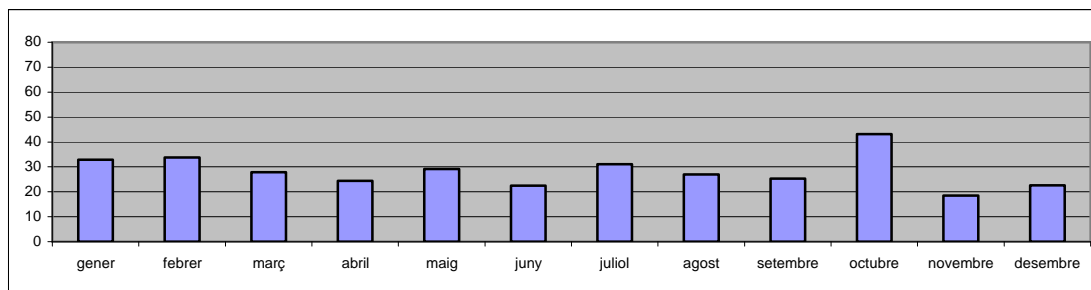
PM<sub>10</sub>- Any 2008



Mitjana diària de PM10 en µg/m3

	Gen	Feb	Març	Abr	Maig	Juny	Jul	Ag	Set	Oct	Nov	Des
1		39		18			29	27	19	41		10
2				36		18	32		25	37		20
3	24		42	30		17	32		30	26	11	17
4	23	14	27	34		25	33	28	31		17	21
5		27	29			18		32			16	11
6		30	26			16		28		41		
7	31	43	33	30				32		32	20	
8	34	31		31			25	29	19	24		
9	48			16		19	32		29	35		21
10	36		19	14		13	32		44	33	26	16
11	16	27	20	15		15	34	34			26	19
12		31	42			19		30	12			28
13		42	35			18		33		81		
14	21	26	39	15			18	26		102	21	
15	17	36		29	32		24		23	107		11
16	13				31	20	31		30	84		26
17	17		37			20	32		27	37		18
18	21	23	40			25	25	26	32			14
19			25		19	28		24	26			18
20					24	26		27		54		
21	29	34			37		30	23		58	13	
22	48	30			30		36	16	30	23		43
23	44				46		32		23	13		49
24	46						28		22	24	15	42
25	37	21	17			39	37	22	17		17	
26		54	13		23	40		24	17		20	
27		36	17		21	21		28		25	17	
28	48	63	27		31		34	29			22	
29	59	35			29		32	22	27			16
30	49	---			27	31	36		22	14		26
31	29	---	13	---		---	41		---	14	---	25

Mitjana mensual de PM10 en µg/m3



Estadístiques de les dades anuals de PM10

<b>Dies mesurats al llarg de l'any:</b>	216	<b>Valor diari mínim (µg/m3):</b>	10
<b>% dies mesurats:</b>	59,0%	<b>Percentil 25 (µg/m3):</b>	20
<b>Mitjana anual (µg/m3):</b>	29	<b>Percentil 50 (µg/m3):</b>	27
<b>Percentil 90 (µg/m3):</b>	42	<b>Percentil 75 (µg/m3):</b>	33
<b>% dies amb valors &gt; 50 µg/m3:</b>	4,2%	<b>Valor diari màxim (µg/m3):</b>	107

# 13.1 Tona (IES de Tona)

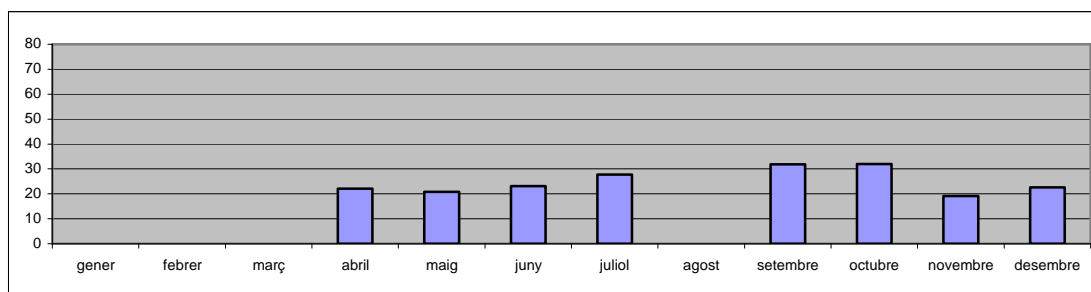
PM<sub>10</sub>- Any 2008



Mitjana diària de PM10 en µg/m3

	Gen	Feb	Març	Abr	Maig	Juny	Jul	Ag	Set	Oct	Nov	Des
1												13
2				37		17	31			30		26
3				32		14	25			20	11	26
4				36		24	25				23	18
5					32	17	35		22		23	21
6					24	22				29	21	
7				26	20					20	21	
8				11	17		25		23	14		
9				7	12	18	36		84	12		9
10				16		17	34		54	19	17	12
11						20	28				22	13
12				10	16	18					12	32
13					25					75	13	
14				11	28					75	15	
15				25	30				19	84		25
16					14				29	53		18
17						17			26	16	20	38
18						19			30		27	42
19					12	29	14		24		30	
20					16					41	20	
21					27					49		
22				14	19				23	25		
23				21		27			21	18		
24				31					29	20	9	
25				36		41	29		26		12	
26					15	34	25				20	
27					17		20			35	16	
28				25	22	29	26			7	32	
29				20	25	24	25					
30		---		18	25	28	34		36	14		
31		---		---		---	31		---	16	---	

Mitjana mensual de PM10 en µg/m3



Estadístiques de les dades anuals de PM10

<b>Dies mesurats al llarg de l'any:</b>	137	<b>Valor diari mínim (µg/m3):</b>	7
<b>% dies mesurats:</b>	37,4%	<b>Percentil 25 (µg/m3):</b>	17
<b>Mitjana anual (µg/m3):</b>	25	<b>Percentil 50 (µg/m3):</b>	23
<b>Percentil 90 (µg/m3):</b>	36	<b>Percentil 75 (µg/m3):</b>	29
<b>% dies amb valors &gt; 50 µg/m3:</b>	4,4%	<b>Valor diari màxim (µg/m3):</b>	84



## 13.2 Tona (IES de Tona)

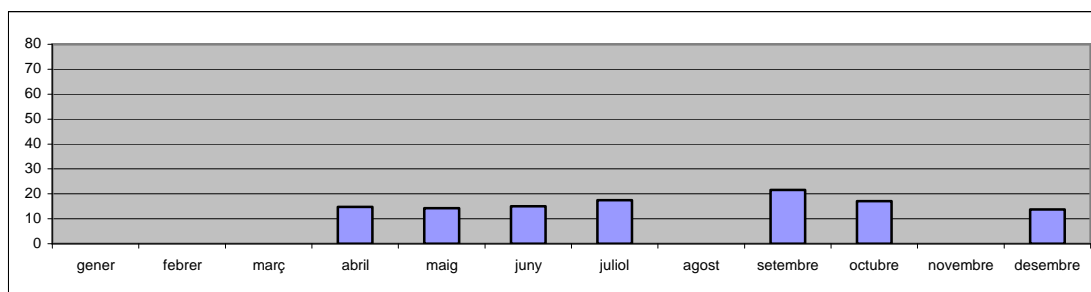
PM<sub>2,5</sub>. Any 2008



Mitjana diària de PM<sub>2,5</sub> en µg/m<sup>3</sup>

	Gen	Feb	Març	Abr	Maig	Juny	Jul	Ag	Set	Oct	Nov	Des
1										30		9
2				21			19			22		20
3				18			15			10		18
4				20			18		20			14
5					18	12	24		10			16
6					18	10	16			18		
7				13	13					19		
8				7	12		13		14	10		
9				4	8	12	20		47	9		7
10				10		10	22		36	14		8
11						12	16					10
12				10	14	11						22
13					17	8				26		
14				15	20					27		
15				16	20				15	32		
16					10	13			19	24		
17						9			15	11		
18						16			19			
19					9	19			18			
20					11	18						
21					18							
22				10	12				20	15		
23				19	19	19			17	12		
24									24	15		
25				30		26	17		23			
26				17	11	19	16					
27					11		14			26		
28				17	13	22				6		
29				13	15	17				10		
30		---		10	16	17			27	11		
31		---		---		---			---	11	---	

Mitjana mensual de PM<sub>2,5</sub> en µg/m<sup>3</sup>



Estadístiques de les dades anuals de PM<sub>2,5</sub>

<b>Dies mesurats al llarg de l'any:</b>	112	<b>Valor diari mínim (µg/m<sup>3</sup>):</b>	4
<b>% dies mesurats:</b>	30,6%	<b>Percentil 25 (µg/m<sup>3</sup>):</b>	11
<b>Mitjana anual (µg/m<sup>3</sup>):</b>	16	<b>Percentil 50 (µg/m<sup>3</sup>):</b>	16
<b>Percentil 90 (µg/m<sup>3</sup>):</b>	24	<b>Percentil 75 (µg/m<sup>3</sup>):</b>	19
<b>% dies amb valors &gt; 25 µg/m<sup>3</sup>:</b>	8,9%	<b>Valor diari màxim (µg/m<sup>3</sup>):</b>	47

# 14 Vic (Centre cívic Santa Anna)

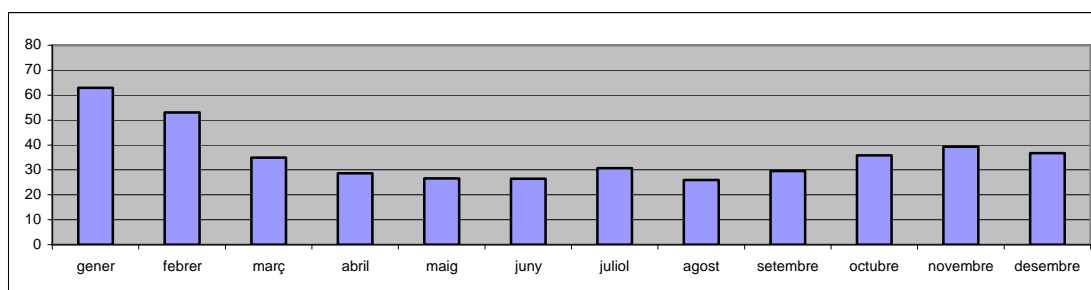
PM<sub>10</sub>- Any 2008



Mitjana diària de PM10 en µg/m3

	Gen	Feb	Març	Abr	Maig	Juny	Jul	Ag	Set	Oct	Nov	Des
1		65		31			35	28	24	40		23
2	70			43		19	36		28	30		40
3	41		39	39		19	35		31		18	40
4	50	26	20	43			33		32	16	57	48
5		43				18		33	31		36	37
6		55	36		33	16				31	42	
7	62	63	45	32	26		21	29			38	
8		50		25	22		30	22	23	14		
9				16	12		38		37	19		25
10			26			19	36		46	27	31	28
11	14	54	35	11		22	36	32			41	37
12		57	47			24		22			30	50
13		69	51		24			26		87	29	
14	86	49	53	18	36		15	26		84	37	
15		60		28	18		23					39
16				40	28	23			31	59		
17		46				19				35	46	
18	54			16					32		62	
19		39			18	39		19	24		52	
20					24	36		23		40	37	
21	73			28	31			29		59	50	
22				27				15	24	28		
23	68			28	36	33			23	20		
24	100			30					28		24	
25	68		23	38				26	24			
26	46		28		35	43		29			41	
27			25			29		25			34	
28	63		41	32	27			27			54	
29	71	67		25	27			31	29	14	28	
30	78	---		22	28	37			35	18		
31		---	20	---		---			---	25	---	

Mitjana mensual de PM10 en µg/m3



Estadístiques de les dades anuals de PM10

<b>Dies mesurats al llarg de l'any:</b>	187	<b>Valor diari mínim (µg/m3):</b>	11
<b>% dies mesurats:</b>	51,1%	<b>Percentil 25 (µg/m3):</b>	25
<b>Mitjana anual (µg/m3):</b>	36	<b>Percentil 50 (µg/m3):</b>	31
<b>Percentil 90 (µg/m3):</b>	59	<b>Percentil 75 (µg/m3):</b>	41
<b>% dies amb valors &gt; 50 µg/m3:</b>	15,5%	<b>Valor diari màxim (µg/m3):</b>	100

# 15 Vilanova del Camí (Casal de la Gent Gran)

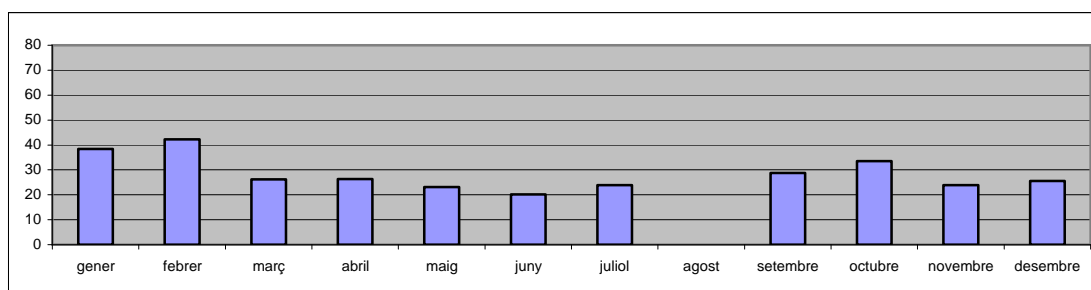
PM<sub>10</sub>- Any 2008



Mitjana diària de PM10 en µg/m3

	Gen	Feb	Març	Abr	Maig	Juny	Jul	Ag	Set	Oct	Nov	Des
1		44					27			25		
2	33					14	21					
3			42			20						16
4			18			20	27		28			
5		46	21		41				26			
6					24					28		
7	32				19					28		
8	47	50								20		
9	56					17	28		33	20		
10						15	29		26	29	36	32
11		34	18			34	22				24	19
12		35			20		21		27		13	20
13		53			21					64	27	
14	36		44		21					68	33	
15	33									54		
16	17					18						
17			31			16	20					33
18			27			19	20					22
19					15							
20		38			15					41		
21	28				21		26			39		
22	37				26		25		25	12		37
23	39			36					53	20		
24	41					26			21		14	
25	51	42	16			21	26				16	
26		43	19		31	22					22	
27											30	
28	58	37		24			18					
29							21		23	22		
30		---		19			27		26			
31	29	---		---		---			---		---	

Mitjana mensual de PM10 en µg/m3



Estadístiques de les dades anuals de PM10

<b>Dies mesurats al llarg de l'any:</b>	114	<b>Valor diari mínim (µg/m3):</b>	12
<b>% dies mesurats:</b>	31,1%	<b>Percentil 25 (µg/m3):</b>	20
<b>Mitjana anual (µg/m3):</b>	29	<b>Percentil 50 (µg/m3):</b>	26
<b>Percentil 90 (µg/m3):</b>	44	<b>Percentil 75 (µg/m3):</b>	35
<b>% dies amb valors &gt; 50 µg/m3:</b>	7,0%	<b>Valor diari màxim (µg/m3):</b>	68